

# Bienvenu(e)s !

---





## Confort des vaches laitières et santé



# Ce qui est le plus important ?



La ration

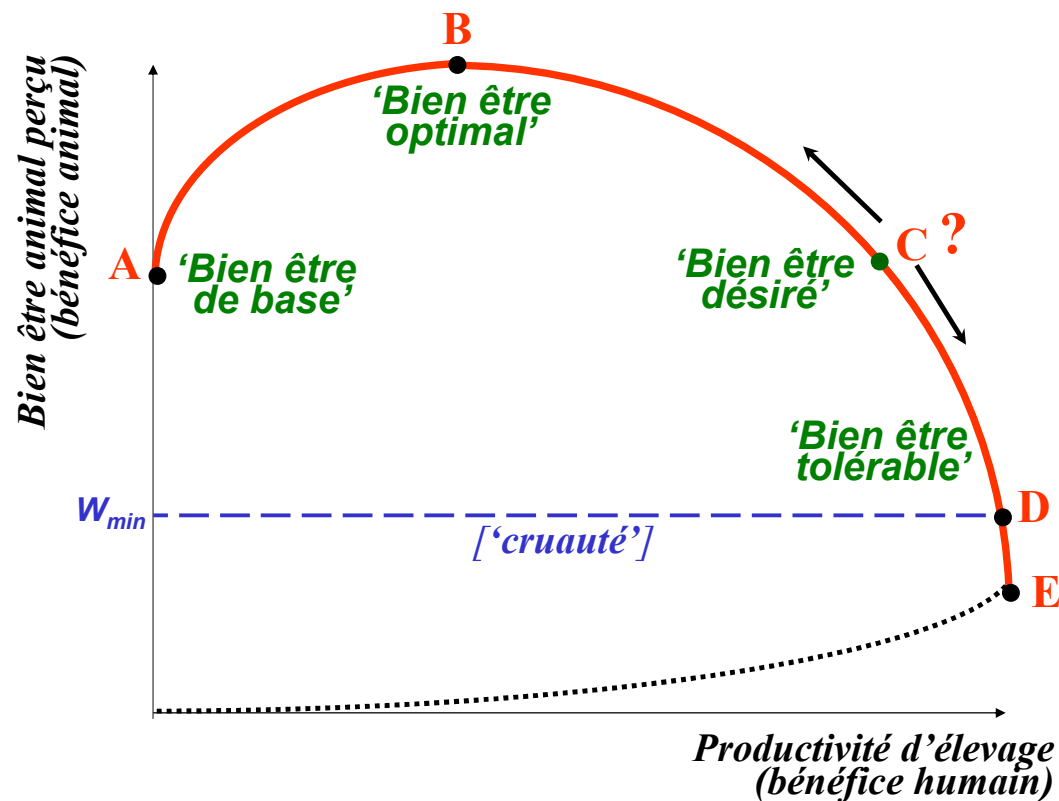


La gestion des vaches,  
leur confort, le  
comportement

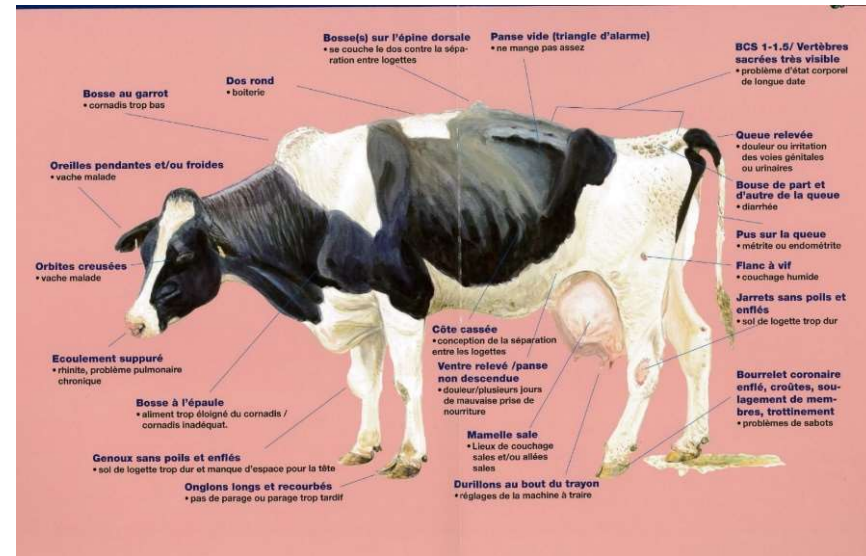
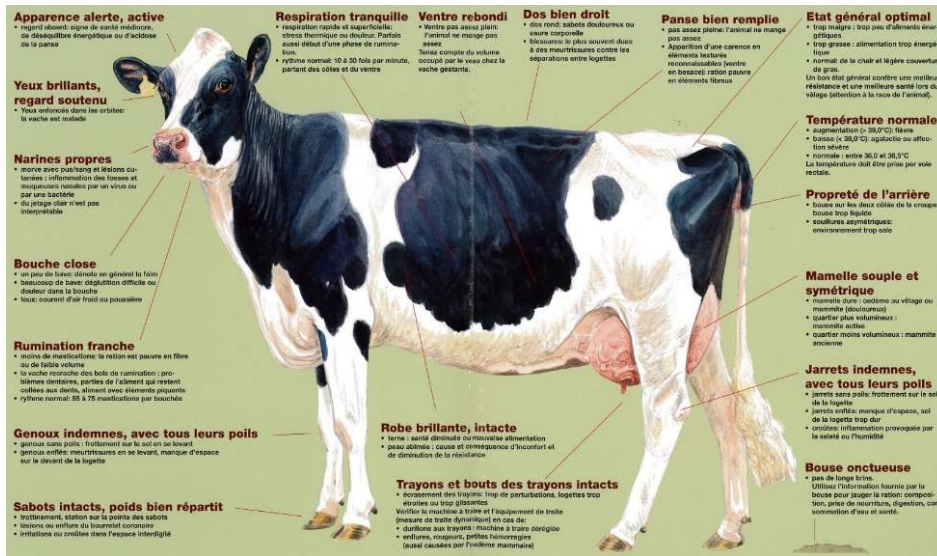
47 troupeaux, la même ration, une origine génétique similaire :  
La production moyenne par ferme varie entre 21 et **34** kg/vache/jour



# Définition scientifique de « bien-être »



# Au marché des vaches...



## Signes de vaches



# Bien-être des animaux

## Bien-être des éleveurs

---

Lactations supplémentaires sont très rentables

1 à 2h de repos de plus par vache par jour = 1 à 2 kg lait de plus par vache et par jour

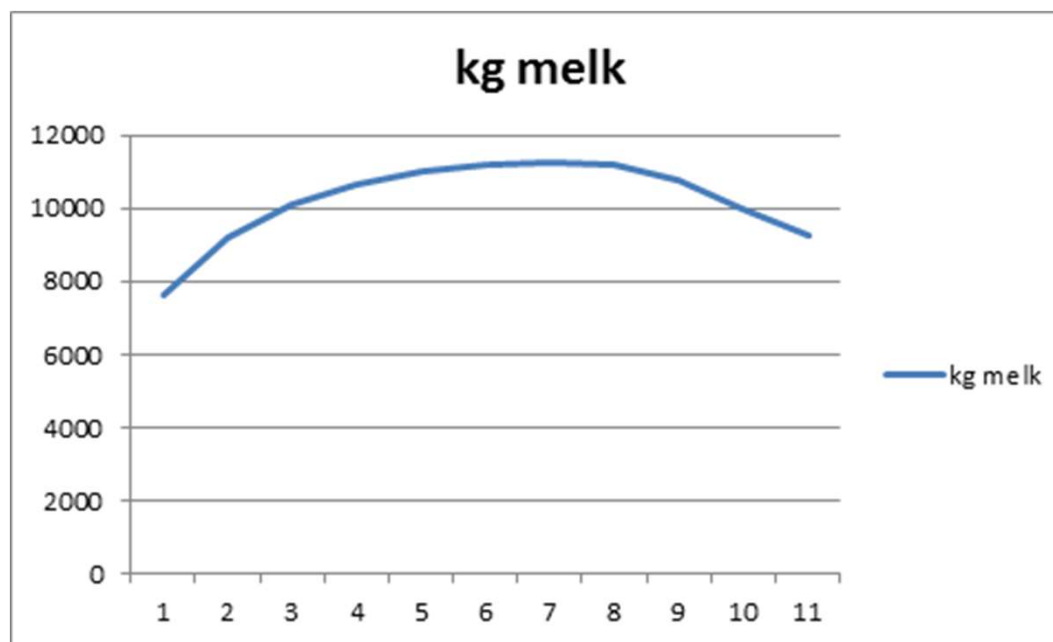
1 point de plus en propreté = 50.000 cellules de moins dans le tank

Santé et immunité = moins de traitements & échecs de traitements



# Quelle lactation est la plus performante ?

8838 Dutch dairy cows with 100.000 liter

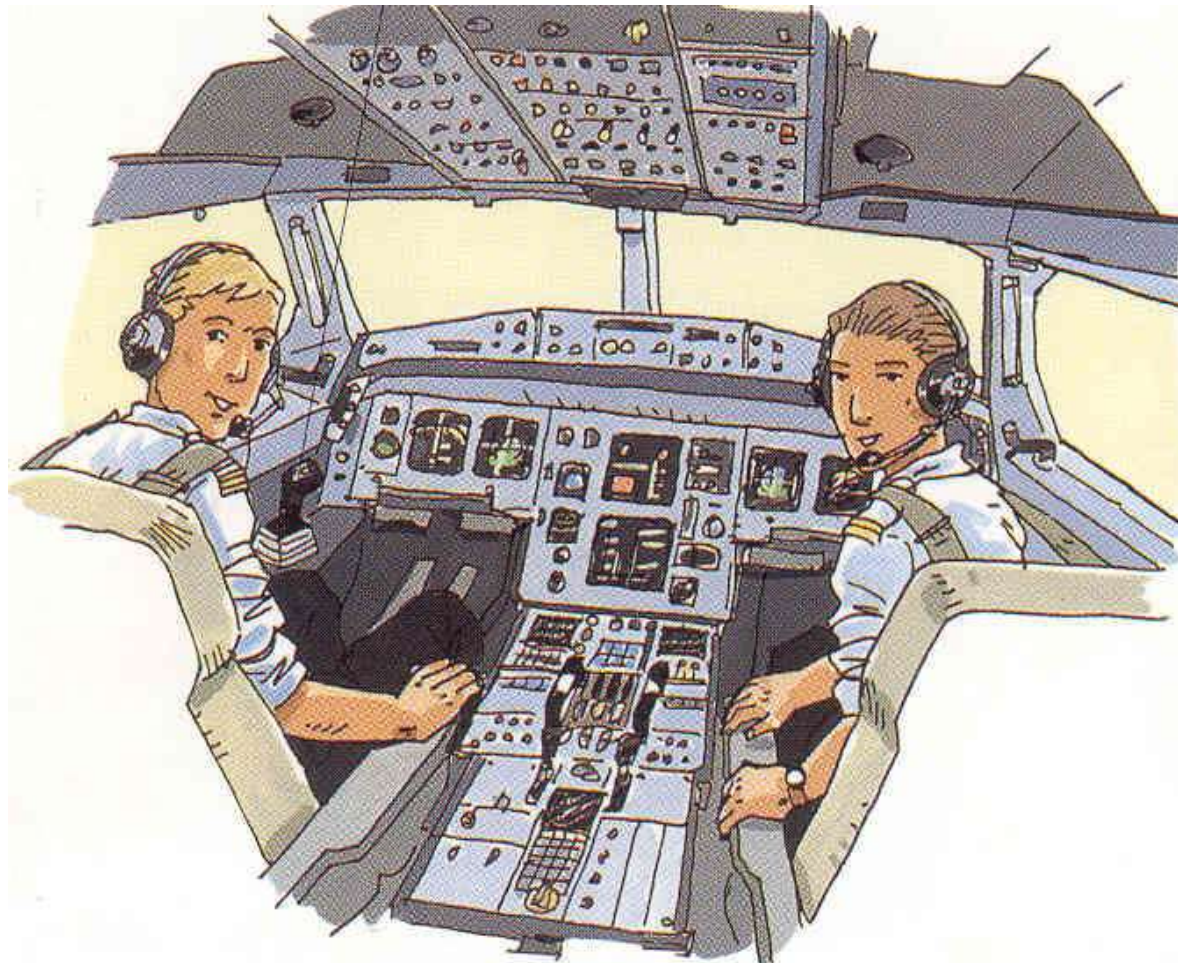


*Signes de vaches*



# Confort des animaux = Rentabilité & Bien être des éleveurs

---



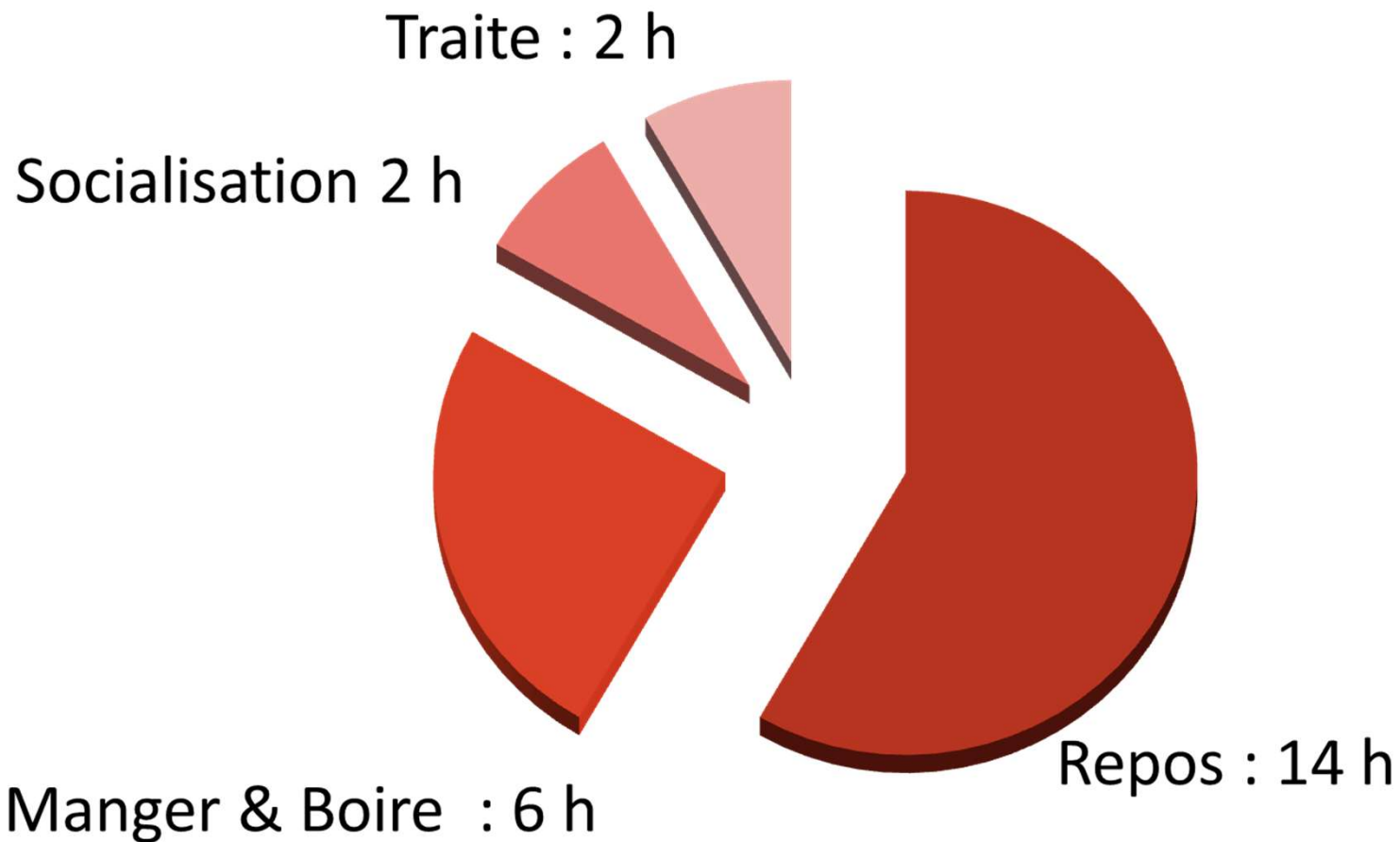
*Signes de vaches*





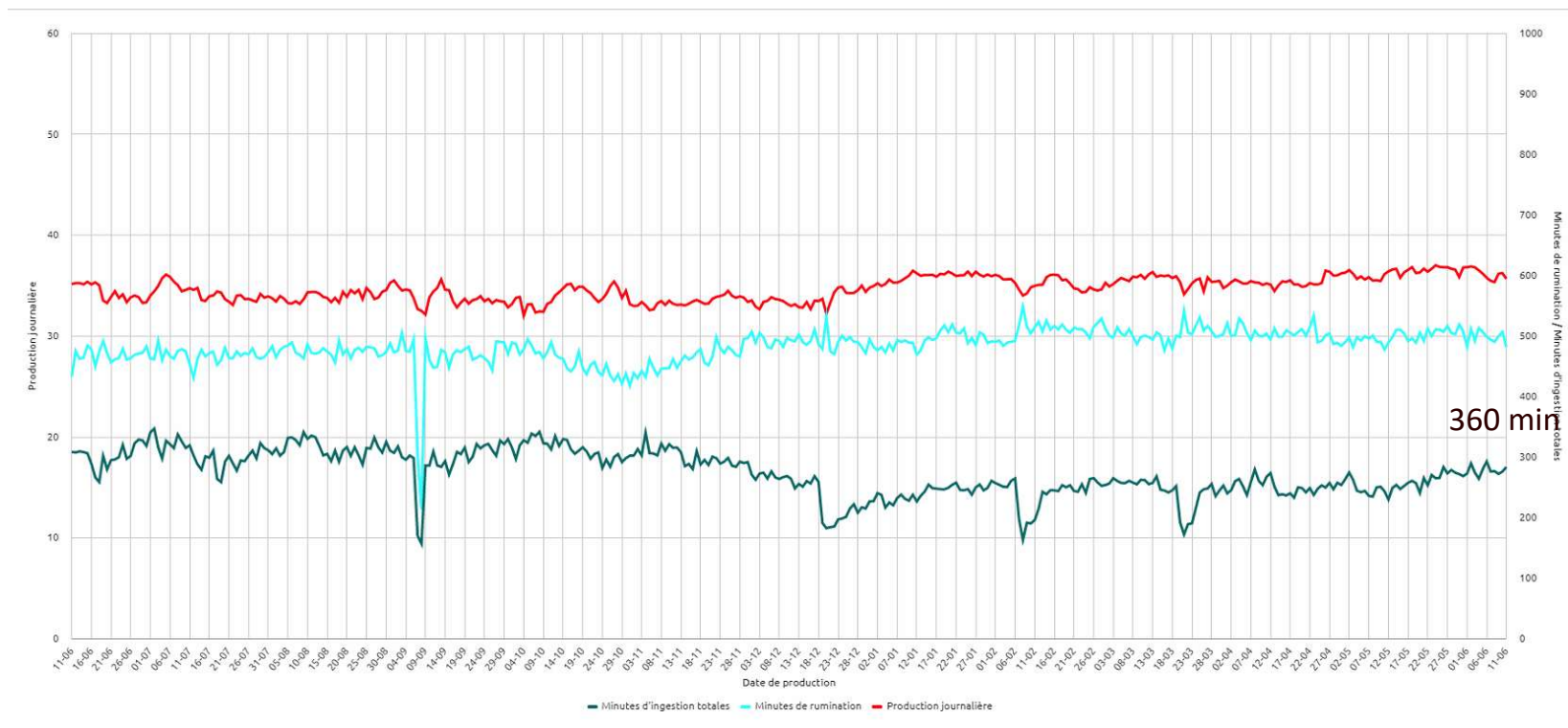
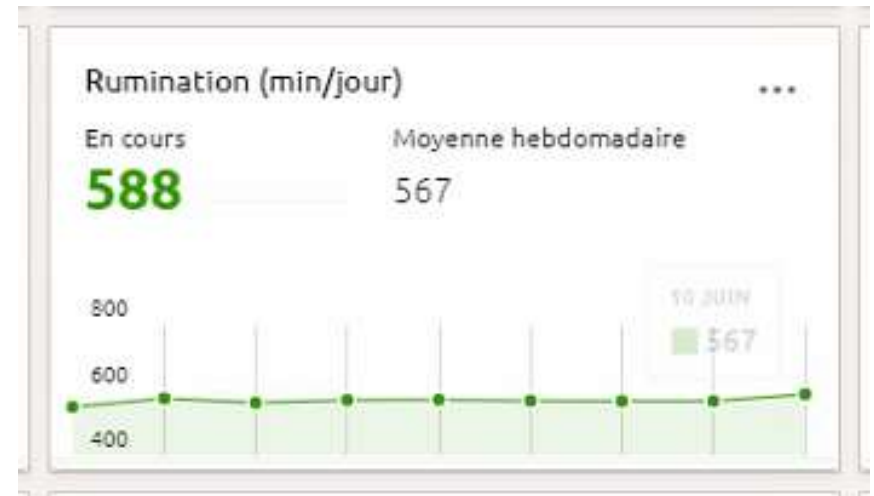
# Les vaches n'ont pas le temps d'attendre

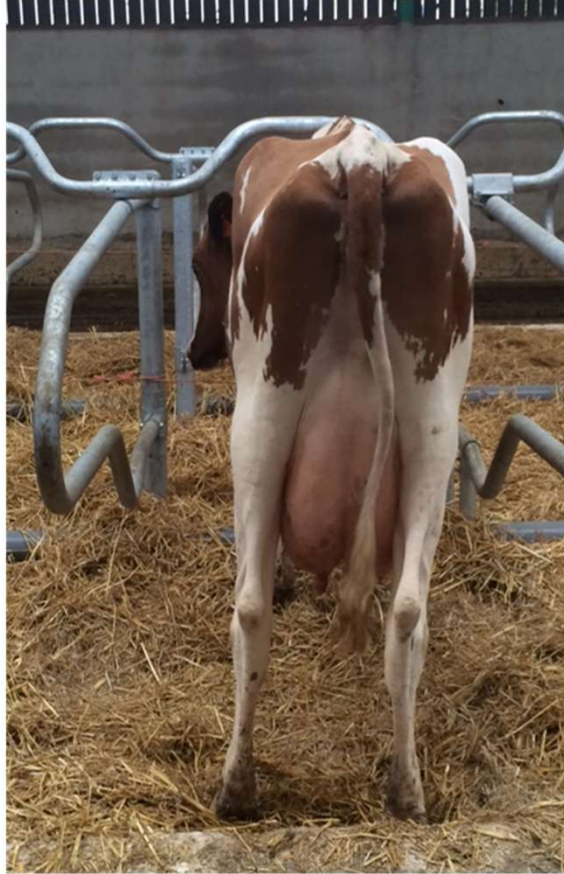
---



*Signes de vaches*







# Repos

---

14 h par jour ...

# Lever l'avant-train demande beaucoup d'effort !

---



*Signes de vaches*





1.



2.



3.



4.



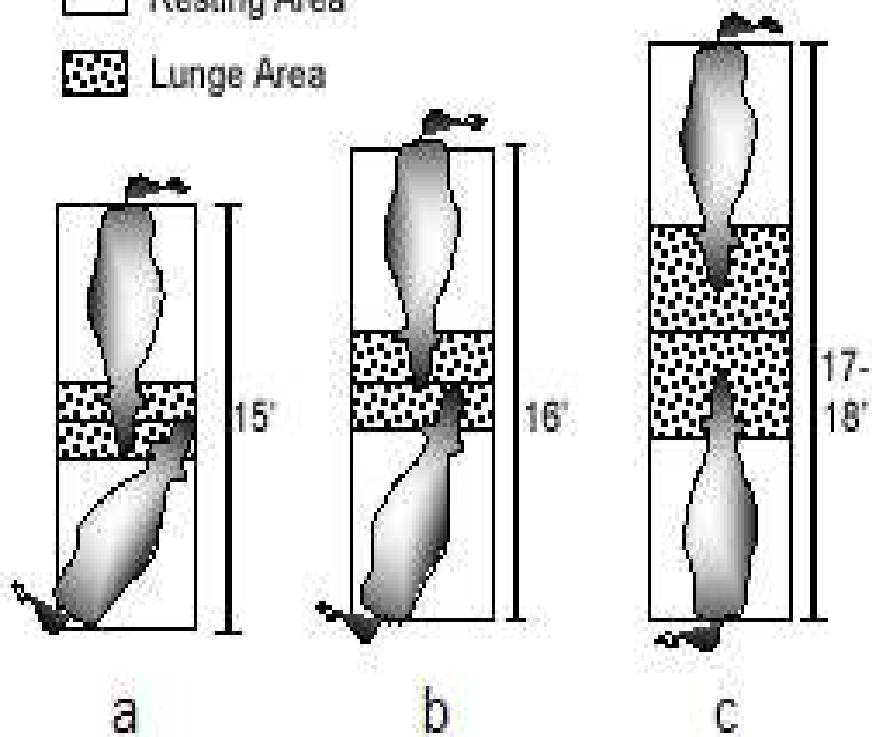
5.



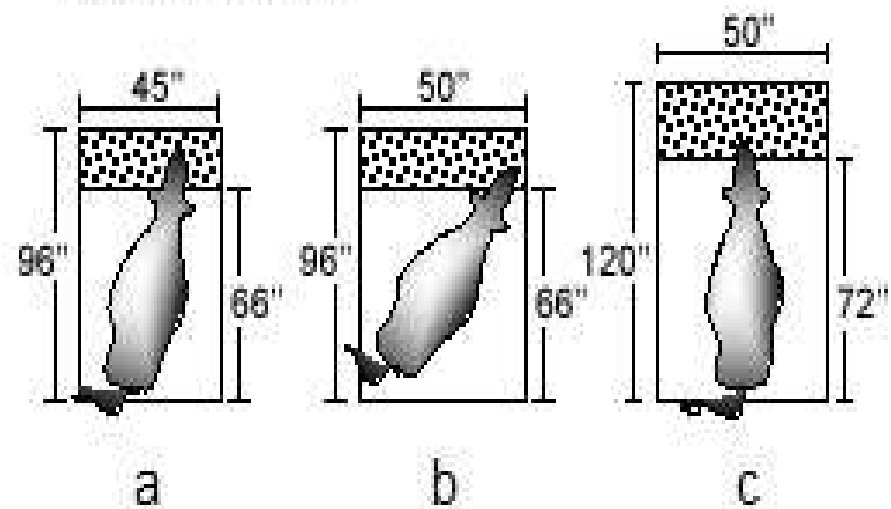
6.

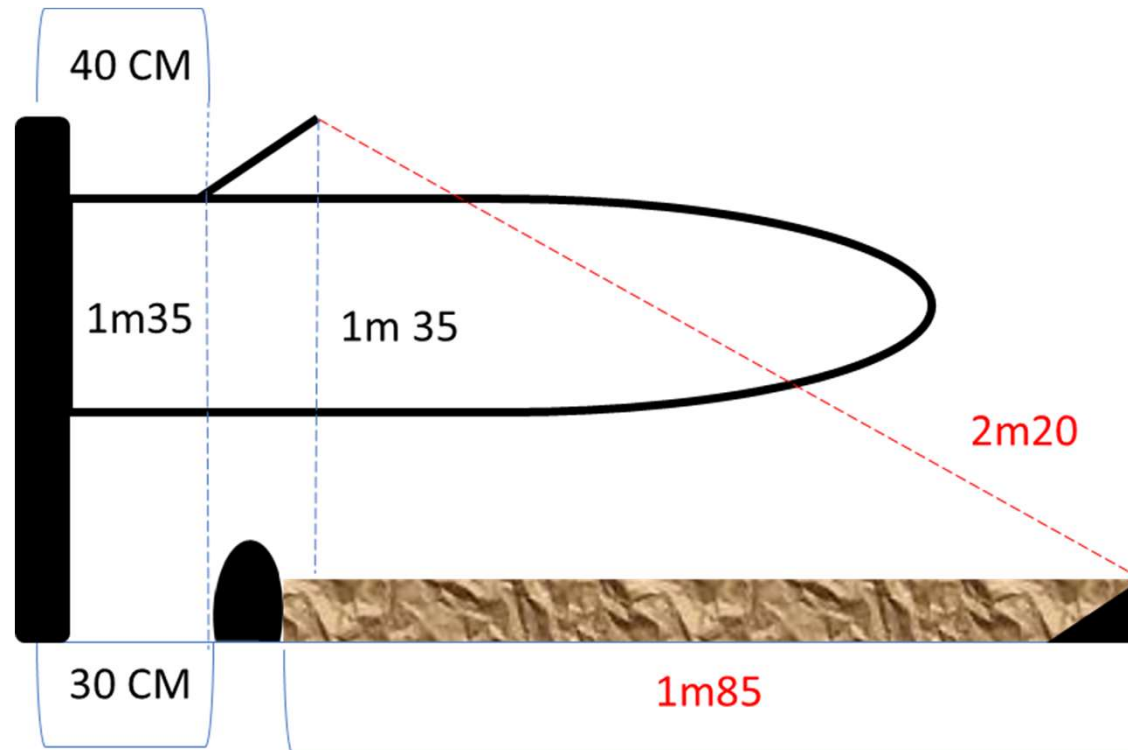


Resting Area  
Lunge Area

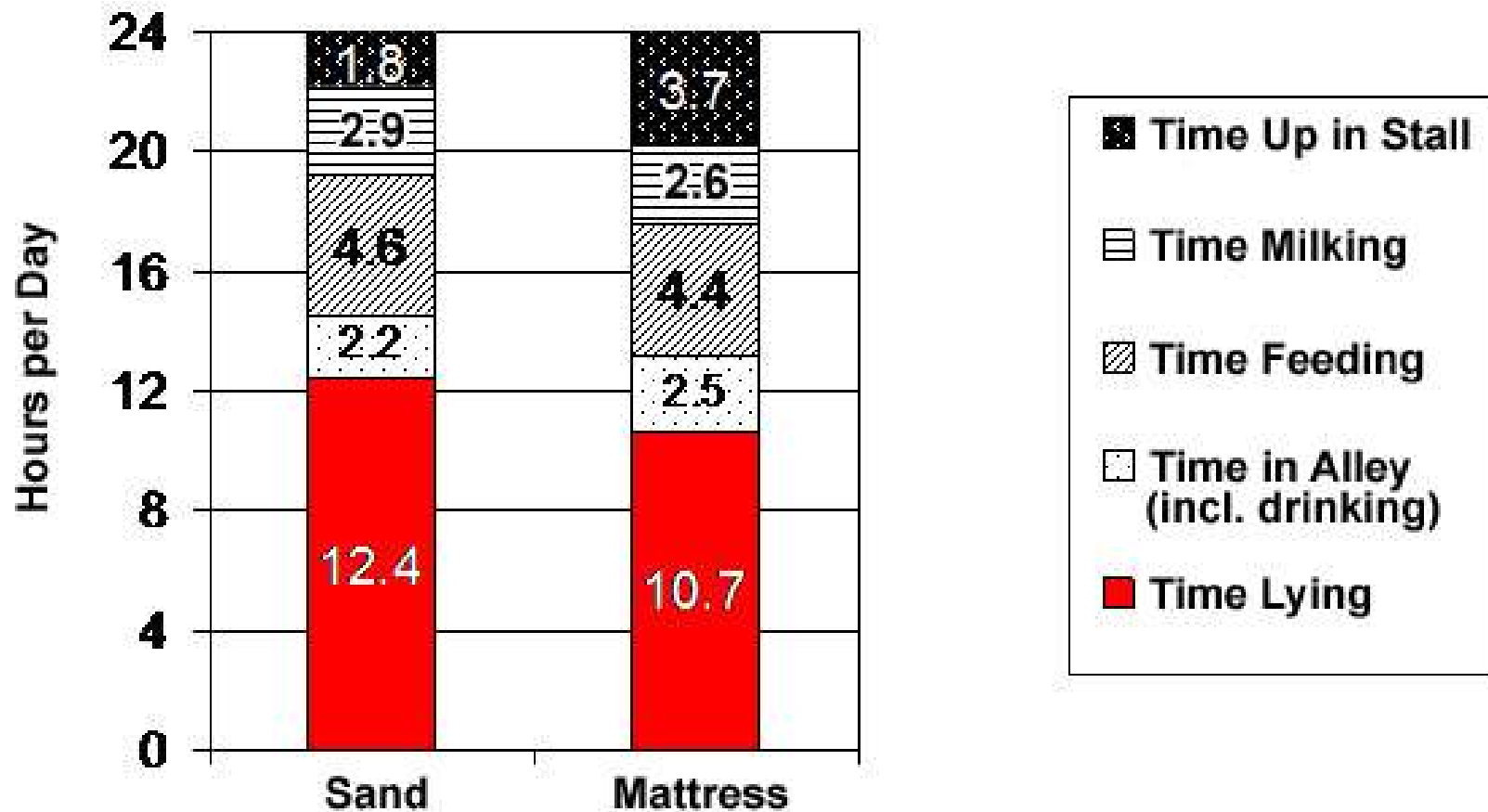


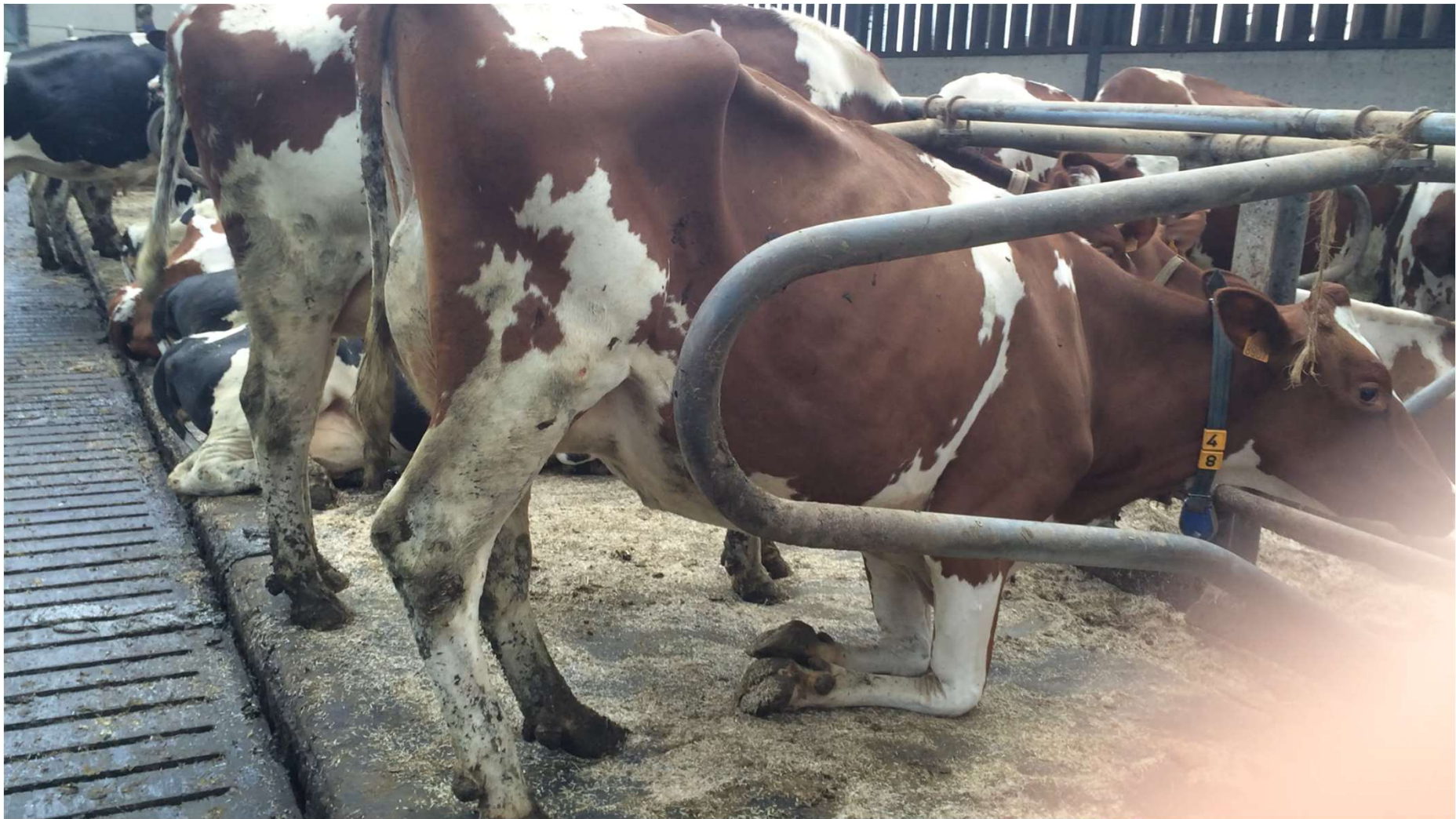
Resting Area  
Lunge Area













*Signes de vaches*



*Signes de vaches*



**Couloir devant table d'alimentation : 4,5 m**

**Couloir entre deux rangées de logettes : 3 m**

**Passage parallèle : 4,50 m**

(Espace devant le robot : 6 m)

(Espace parc d'attente : 1,6 – 1,8 m<sup>2</sup> par vache)

***Signes de vaches***



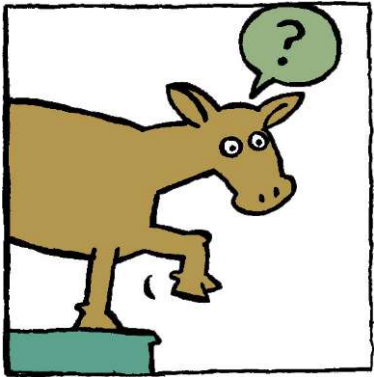


*Signes de vaches*

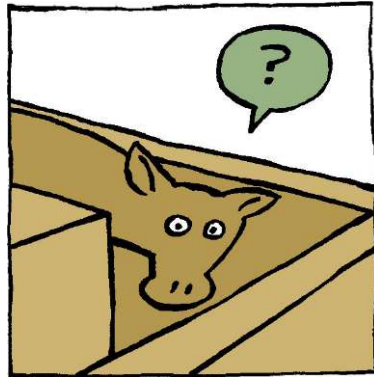


## Les vaches n'aiment pas,

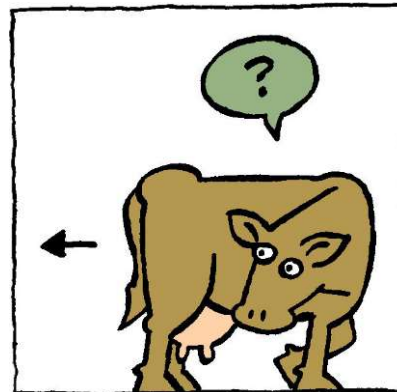
---



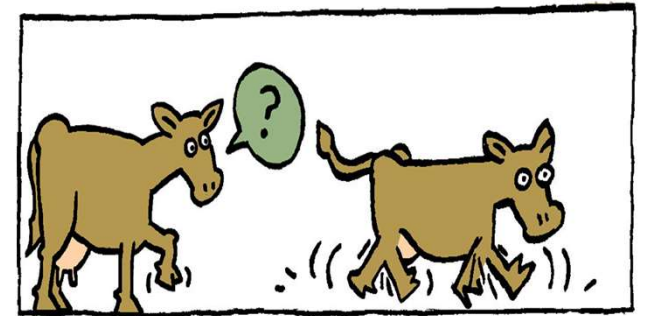
Des marches



Des tournants  
serrés



Reculer



Des sols glissants

*Signes de vaches*



# Assez d'espace autour de l'abreuvoir

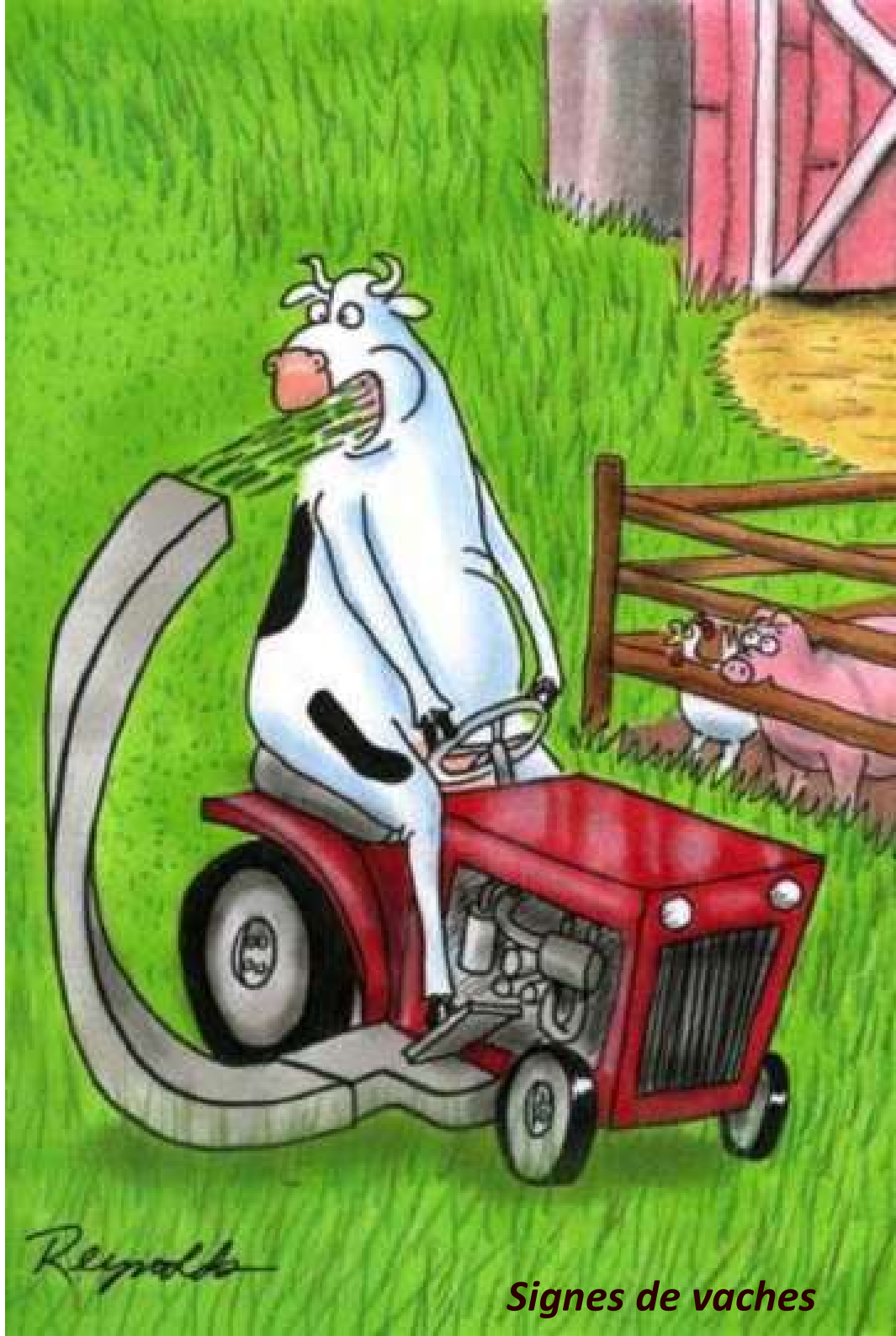






## *Signes de vaches*

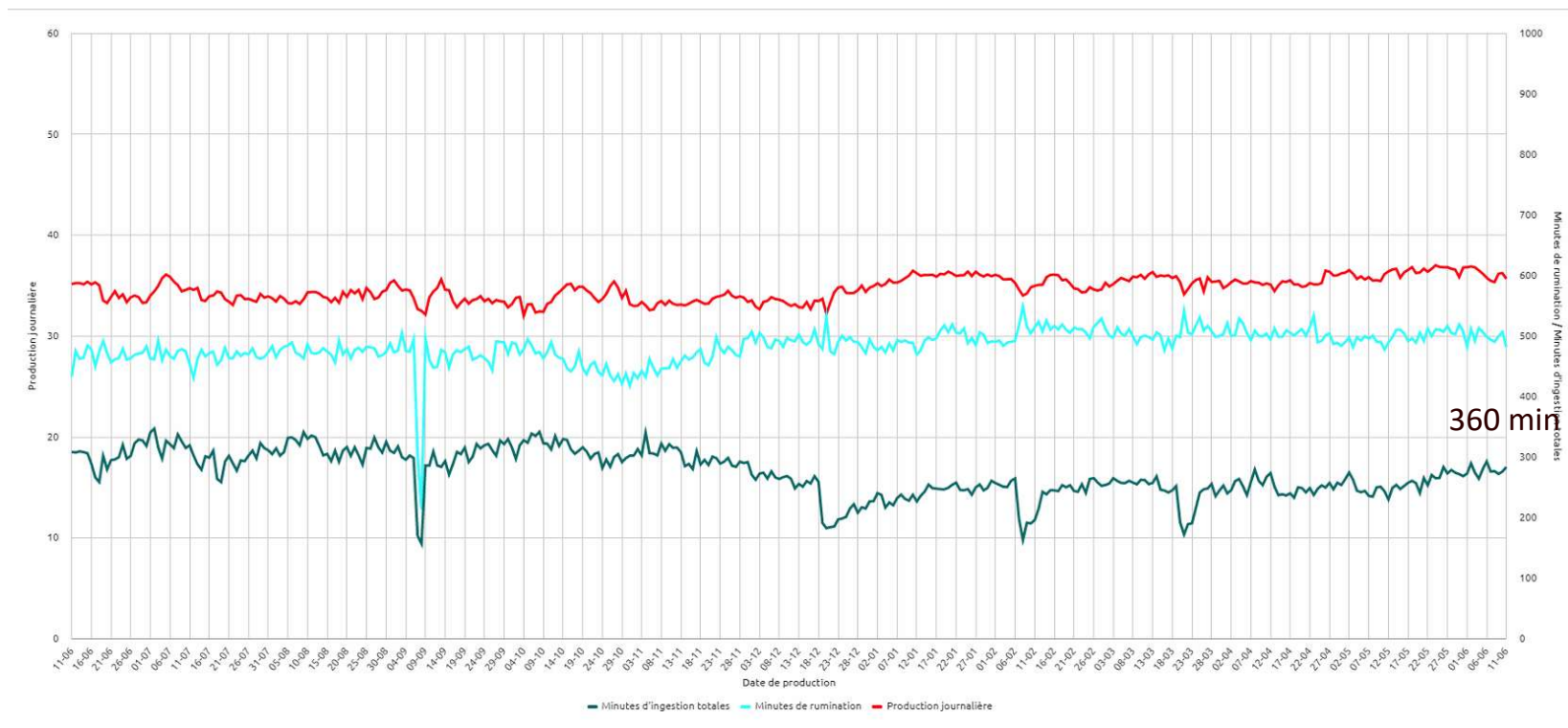
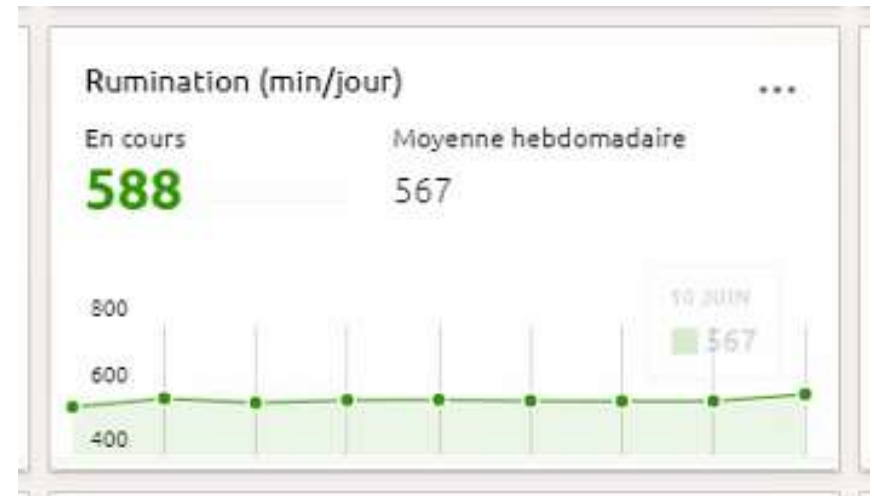


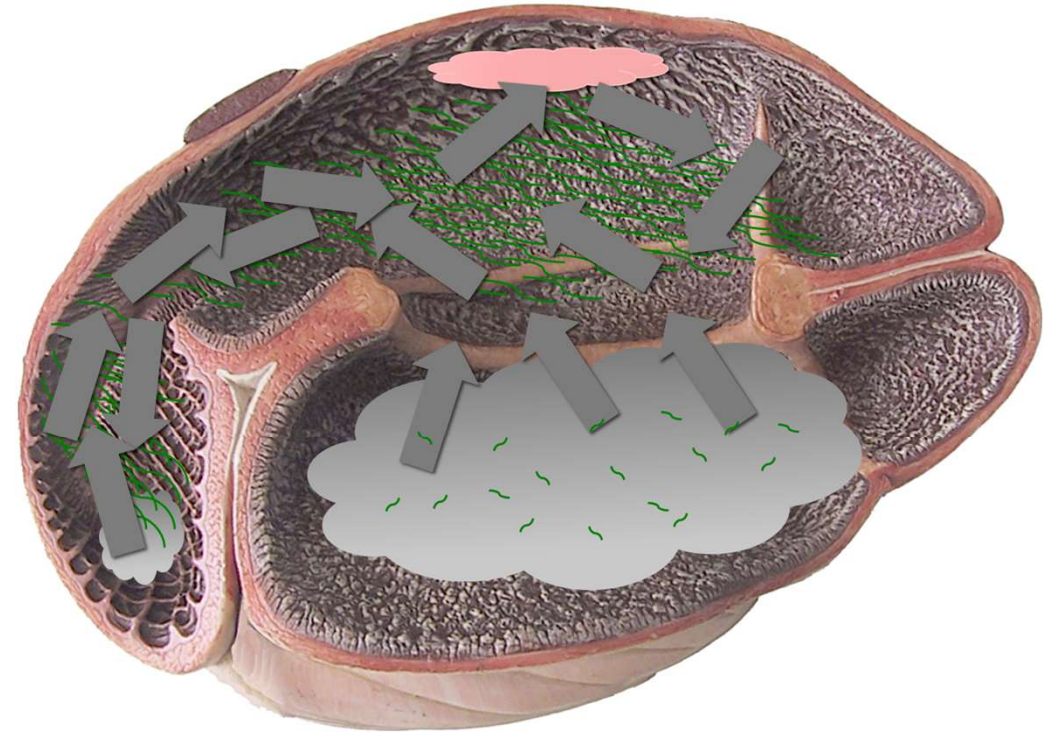
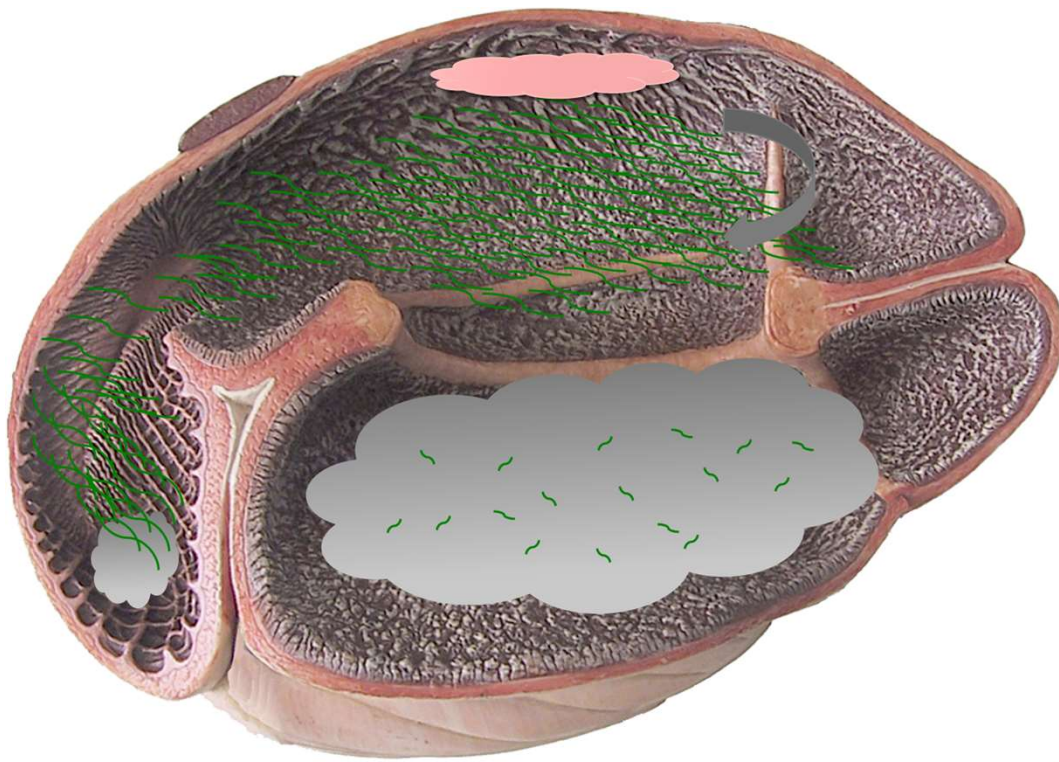


# Alimentation

---

*Signes de vaches*





Les vaches doivent manger 12 repas de 2kg en matière sèche, régulièrement espacés tout au long de la journée



# Dans quel élevage les vaches vont manger 14 fois par jour ?

---



*Signes de vaches*

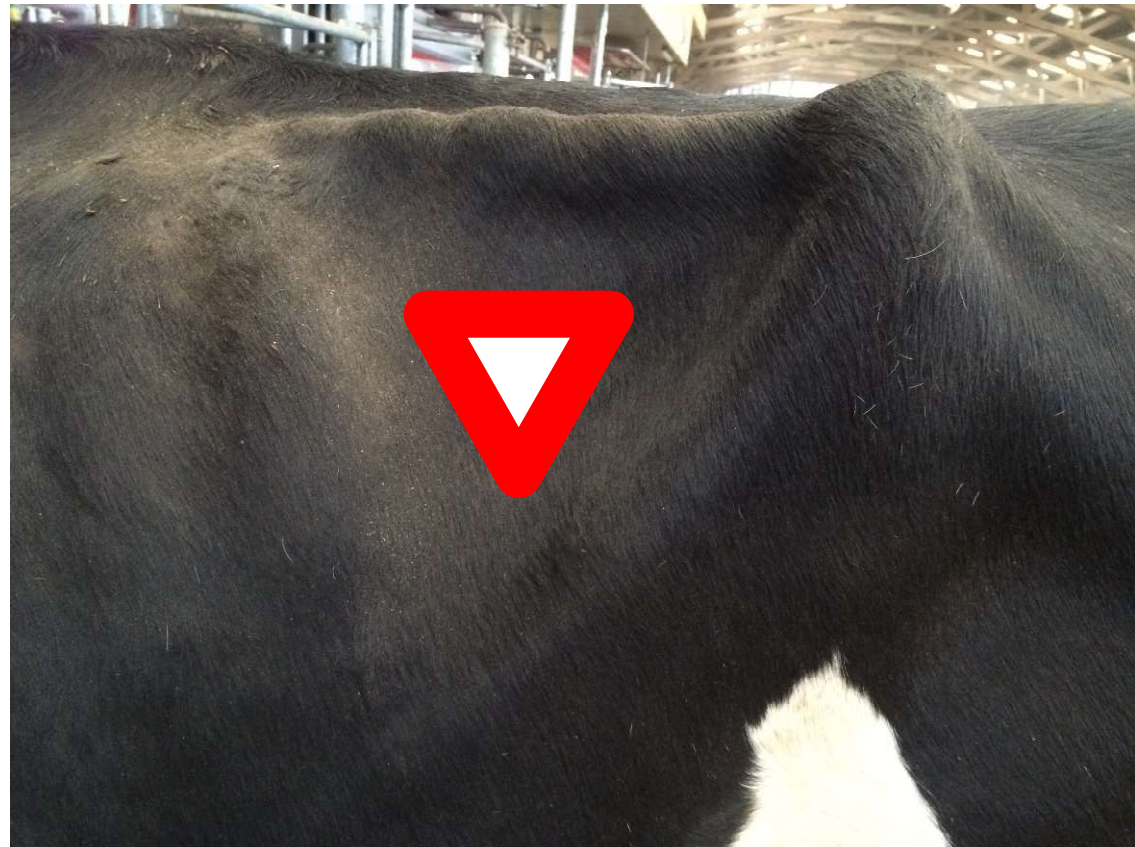


# Observation en élevage

---



# Pas mangé pendant un journée....

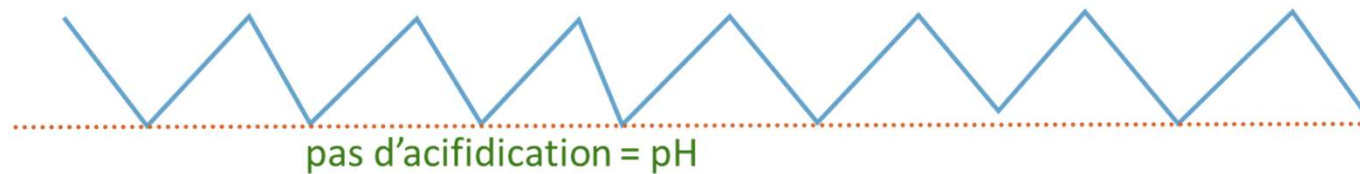


Combien sur 10 ?



# pH ruminal pendant la journée

10-14 repas par jour, une ration mélangée:

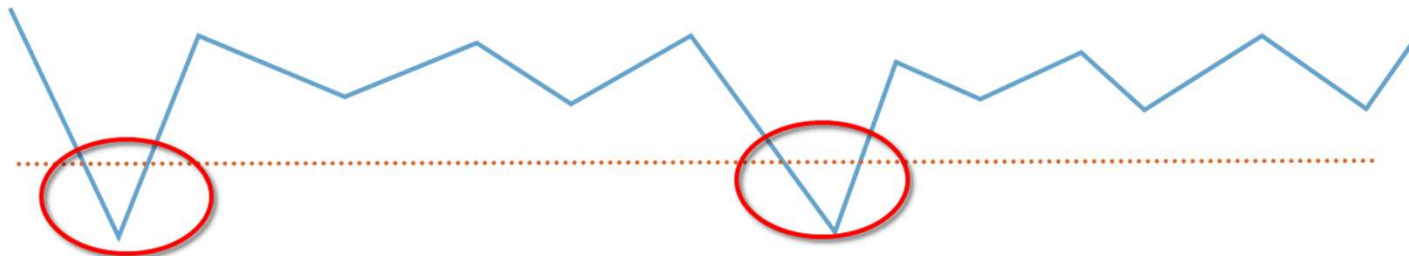


> 5,8

6 repas par jour, une ration mélangée:



8 repas par jour, ration non mélangée, les vaches trient:





# Nos observations :

## Six point de contrôle critiques pour l'alimentation et l'eau



- Pour toute le monde au même temps
- Toujours
- Suffisamment
- Appétant
- Bonne composition
- Accessible





# Qui nettoie l'auge? L'éleveur ou les vaches?

---



# Manger 6 heures et ruminer 10 heures



*Signes de vaches*

Les vaches doivent manger 10 à 14 repas régulièrement  
espacés tout au long de la journée





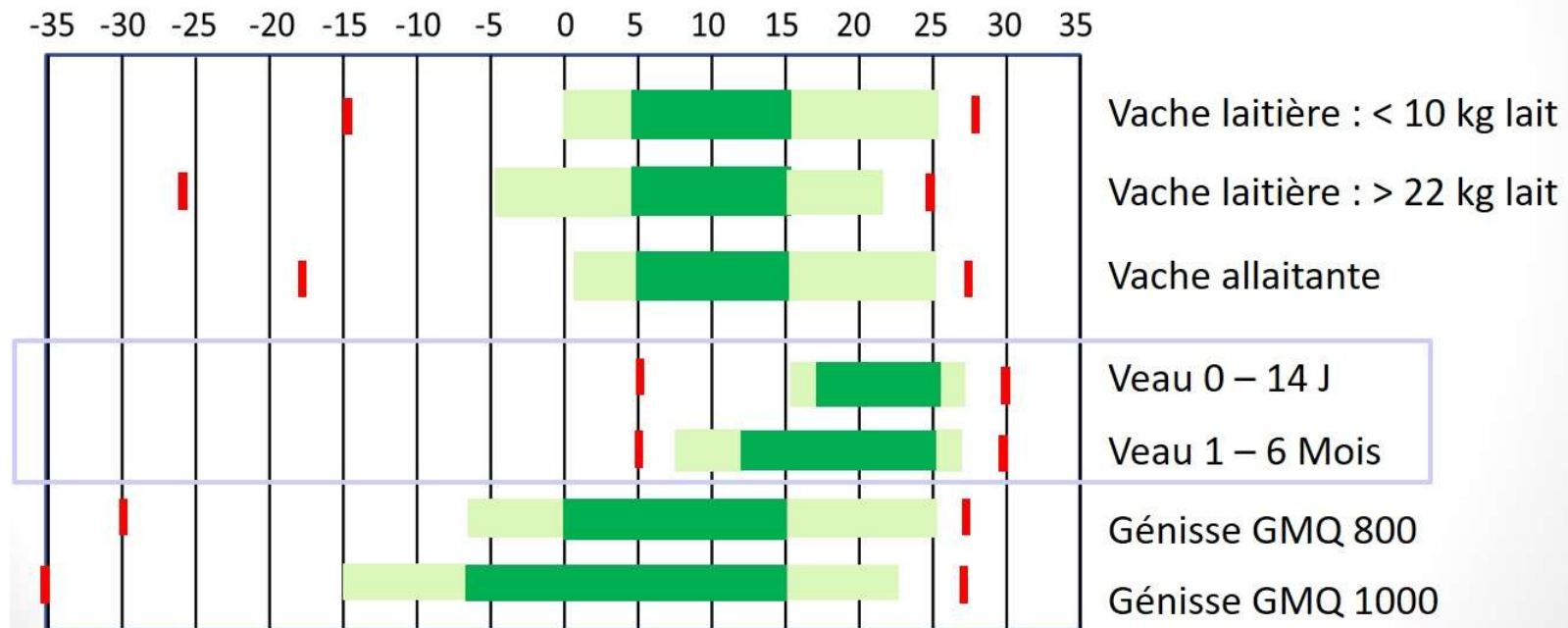
*Signes de vaches*



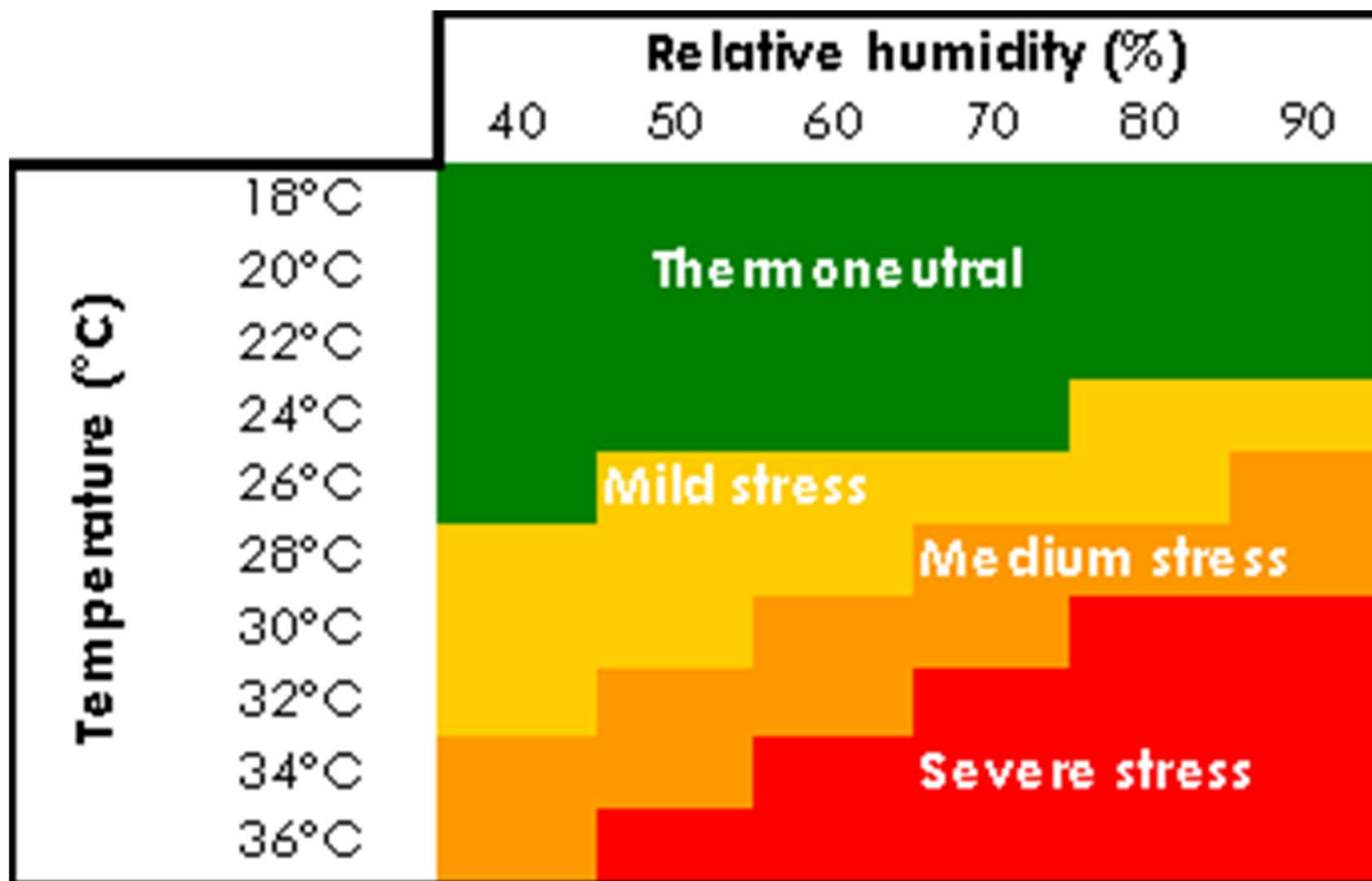
# Ventilation

---

# Zone de confort pour un bovin



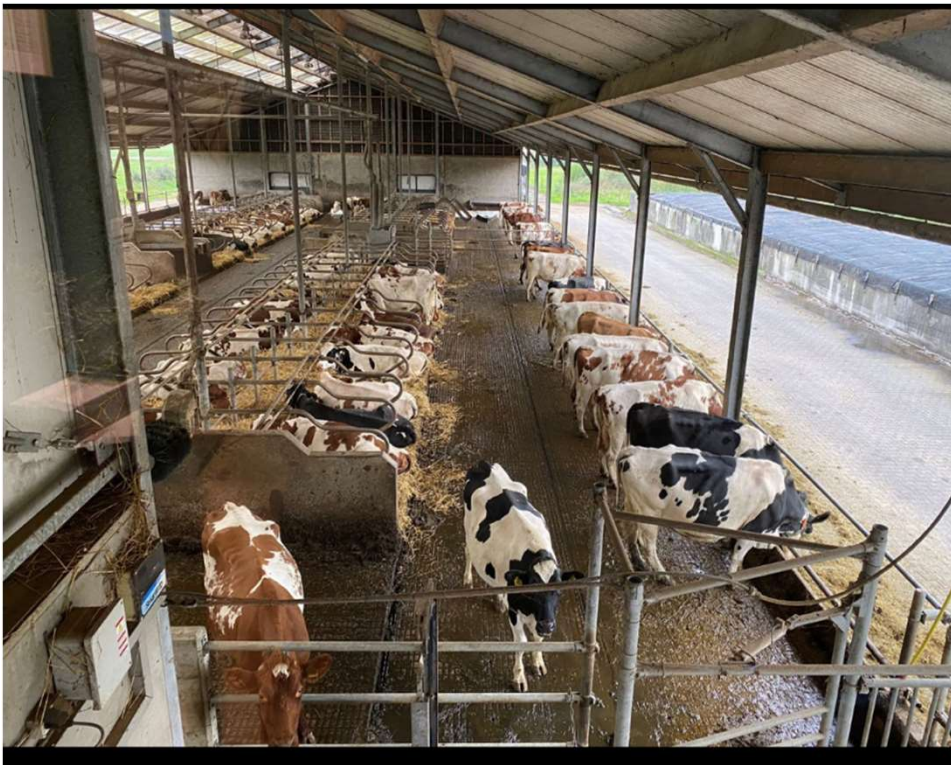
# Heat stress

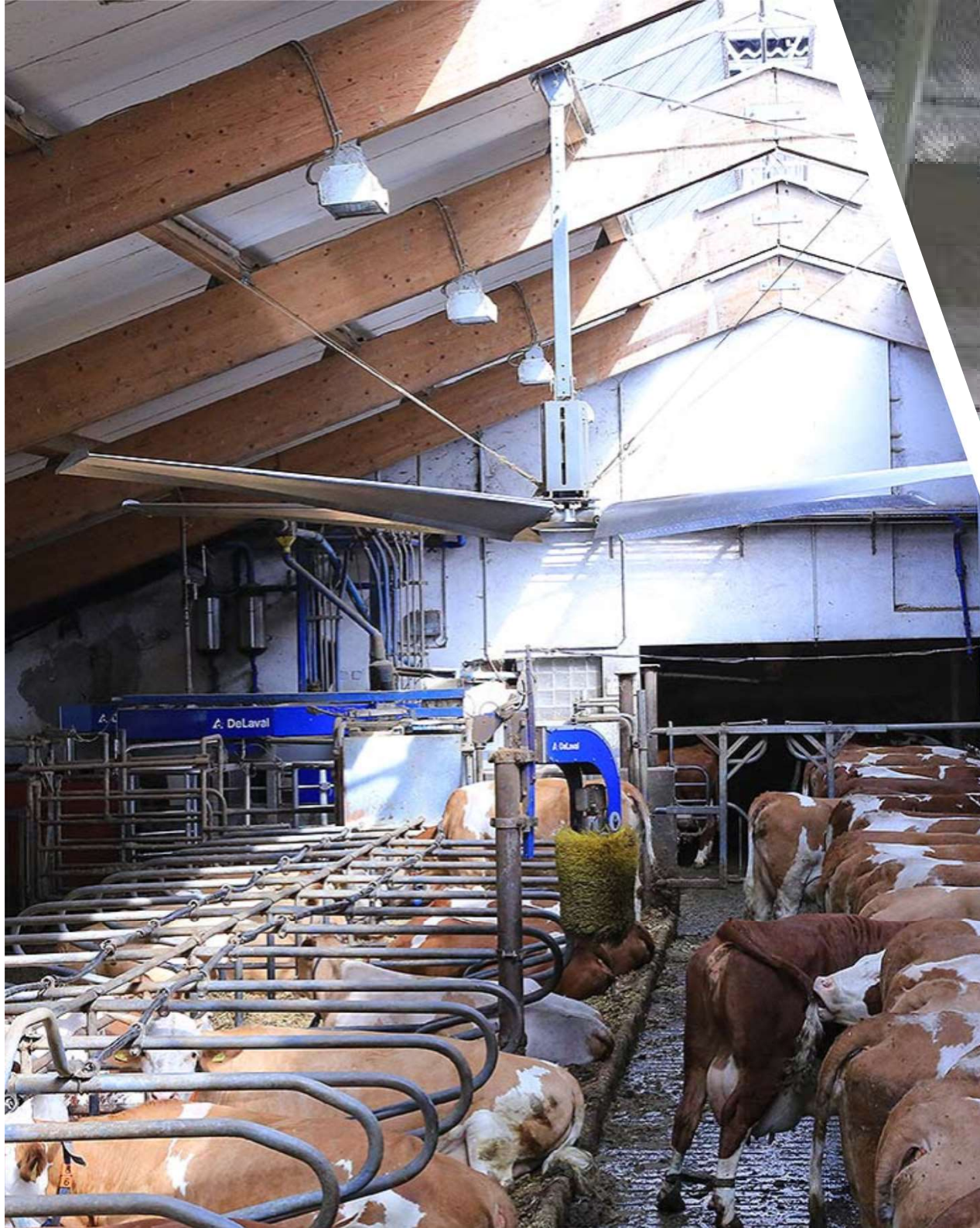












LO  
HM







Changement de métabolisme et microbiote ruminal

Augmentation de la production des cortico-stéroïdes

Altérations dans le transcriptome du génome et des profile protéome

- Production
- Reproduction
- Santé
- Longévité



# Conclusions







# Leur bien-être et le vôtre...

---

**Optimiser**

Repos

Circulation

Alimentation

Conditions thermiques

Pour donner du confort à vos  
animaux (et vous)

Pour permettre à vos animaux  
de faire leur travail : **produire  
du lait**